



VER | SICHER | UNGS
KAMMER | BAYERN

Ein Stück Sicherheit.

PRODUKTINFORMATION Direktversicherung

Die Direktversicherung: Der bequeme und flexible Weg zur betrieblichen Altersvorsorge (bAV).

MIT EINER DIREKTVERSICHERUNG DIE VERSORUNGSLÜCKE IM ALTER SCHLIESSEN

Viele Arbeitnehmer wissen bereits heute, dass die gesetzliche Rentenversicherung nur noch eine Grundversorgung im Alter sichert. Mit der Direktversicherung über Ihre Firma nutzen Sie hohe staatliche Förderungen um Ihre gewohnte Lebensqualität auch im Alter zu bewahren. Zusätzlich erhalten Sie seit 2019 von Ihrem Arbeitgeber noch einen Zuschuss.

SO FUNKTIONIERT IHRE DIREKTVERSICHERUNG

Der Arbeitgeber führt die vereinbarten Sparbeiträge an uns ab. Wir zahlen dann zu Rentenbeginn die vereinbarten Leistungen direkt an Sie aus.

DIE DIREKTVERSICHERUNG BIETET IHNEN ...

- ... eine direkte staatliche Förderung durch Steuer- und Sozialabgaben-Ersparnisse.
- ... einen Zuschuss vom Arbeitgeber.
- ... die Anpassung an Ihre berufliche Entwicklung.
- ... garantierte Leistungen und eine lebenslange Versorgung.
- ... die notwendige Ergänzung zur gesetzlichen Rente.
- ... Schutz vor Zugriff bei Arbeitslosigkeit (Hartz IV).
- ... bei Ausscheiden einen Rechtsanspruch auf private Fortführung oder Übertragung auf den neuen Arbeitgeber.
- ... das gute Gefühl für das Alter effizient vorgesorgt zu haben.

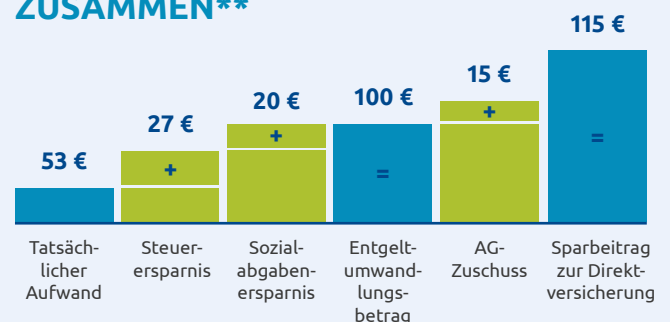
* Der Lebensversicherer der Versicherungskammer Bayern.

** Beispielhafte Darstellung für ein Monatsbruttogehalt von 3.000 Euro, Steuerklasse I. Der tatsächlich gezahlte Arbeitgeber-Zuschuss kann in der Höhe abweichen.

SO FUNKTIONIERT DIE DIREKTVERSICHERUNG



BEISPIEL: SO SETZT SICH DER GESAMTE SPARBEITRAG ZUR DIREKTVERSICHERUNG ZUSAMMEN**



Die FirmenRente als Direktversicherung bietet Sicherheit und die Chance auf mehr.

Die Tarife der FirmenRente bieten Ihnen die nötige Sicherheit und Renditechancen. Durch die eingebaute Flexibilität können sie während der Laufzeit individuell angepasst werden.

GARANTIERTE SICHERHEIT FÜR SIE UND IHRE FAMILIE

- › **Für die Altersvorsorge** – garantierte lebenslange Rente
- › **Für die Familie** – Leistung im Todesfall
- › **Für die finanzielle Unabhängigkeit** – Einschluss einer Berufsunfähigkeitsvorsorge möglich

HÖCHSTE FLEXIBILITÄT FÜR IHRE LEBENSGESTALTUNG

- › **Flexible Beitragszahlung** – Beitragsänderungen, Zuzahlungen und Beitragsdynamik während der Laufzeit tarifabhängig möglich
- › **Flexibler Rentenbeginn** – innerhalb der jeweils fünfjährigen Abruf- und Verlängerungsphase kann die Auszahlung abgerufen werden
- › **Flexible Auszahlungsform** – Wahl zwischen Rente oder Kapitalauszahlung

STABILITÄT, SICHERHEIT UND DIE CHANCE AUF MEHR

- › **Stabilität und Sicherheit** – durch eine nachhaltige Kapitalanlagepolitik und den verantwortungsvollen Umgang mit den Geldern unserer Kunden.
- › **Chance auf Rendite** – durch die sinnvolle Kombination von bewährten und kapitalmarktorientierten Anlagekonzepten.

STAATLICHE FÖRDERUNG VERDOPPELT REGELMÄSSIG IHREN VORSORGEBEITRAG UND IHR ARBEITGEBER LEISTET EINEN ZUSCHUSS

- › **Einzahlungsphase** – alle Beiträge sind bis zu 8 Prozent der Beitragsbemessungsgrenze (Renten West) steuer- und bis zu 4 Prozent sozialversicherungsfrei.
- › **Auszahlungsphase** – Steuern und Sozialabgaben fallen erst bei Auszahlung der Leistung an (Pflichtversicherte der Krankenversicherung der Rentner – KVdR – haben Anspruch auf einen Freibetrag).
- › **Arbeitgeber-Zuschuss** – der Arbeitgeber ist bei Neuverträgen ab 2019 verpflichtet, für Entgeltumwandlungen zusätzlich 15 Prozent des umgewandelten Betrags (soweit er Beiträge zur Sozialversicherung spart) einzuzahlen. Die Verpflichtung ist auf die tatsächliche Ersparnis begrenzt. Es kann durch tarifvertragliche Regelungen davon abgewichen werden. Bei Entgeltumwandlungen vor dem 01.01.2019 ist der AG-Zuschuss ab dem 01.01.2022 verpflichtend.

bAV-Kompetenz – von unabhängigen Experten empfohlen



Im aktuellen bAV-Kompetenz-Rating des Instituts für Vorsorge- und Finanzplanung erhielten wir wieder die Bestwertung „exzellent“. Unser Haus beweist damit einmal mehr die besondere Expertise und Kompetenz in den geprüften Teilbereichen Beratung, Haftung, Service und Verwaltung.



Wir haben im Belastungstest des unabhängigen Analysehauses MORGEN & MORGEN mit der Bestnote „ausgezeichnet“ abgeschnitten. Das ist ein Beweis für die solide Kapitalanlage und eine gesunde Bestandsstruktur.

Versicherungskammer Bayern – Ihr bAV-Partner vor Ort.